





Ośrodek Edukacji  
Przyrodniczej  
w Łądzie

W PROGRAMIE:



-  **19 lipca** - otwarcie **wystawy „Motyle bez granic”**;
-  **19 lipca** - wyjątkowe szkolenie prowadzone przez wyjątkowych gości - **mgr Izabela Dziekańska** oraz **dr hab. Marcin Sielezniew** opowiadać będą o motylach, o sposobach ich ochrony w Polsce i Europie oraz o tym, w jaki sposób każdy z nas może zaprosić te zachwycające owady do swojego ogrodu;
-  **23 lipca** - spacer z cyklu „**Na Manowce**” po **Nadwarciańskim Parku Krajobrazowym** - w całości poświęcony motyloom;
-  **24 lipca** - prelekcja i wspólny spacer - tajemnice cyklu życiowego motyli, fascynujące aspekty ich biologii i ekologii oraz solidna porcja wskazówek, gdzie poszukiwać informacji o motylach, jak je chronić i jak stworzyć im przyjazny kąt w swoim sąsiedztwie;

a ponadto: liczne warsztaty edukacyjne i artystyczne.

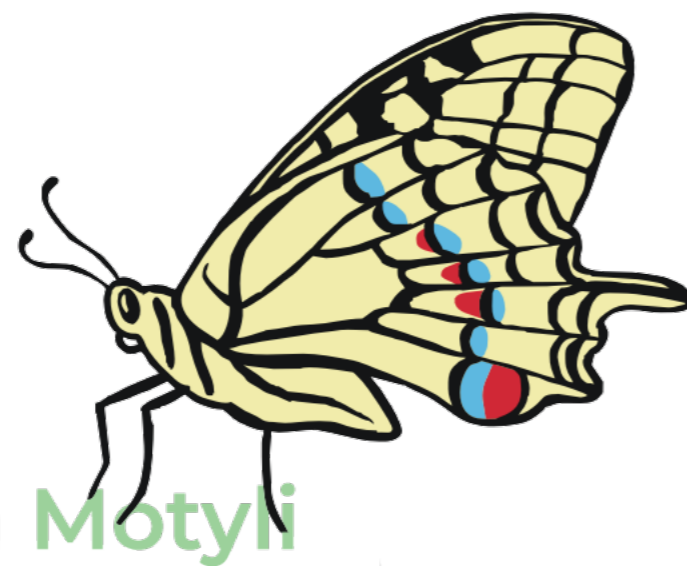


Ośrodek Edukacji  
Przyrodniczej  
w Chalinie

W PROGRAMIE:

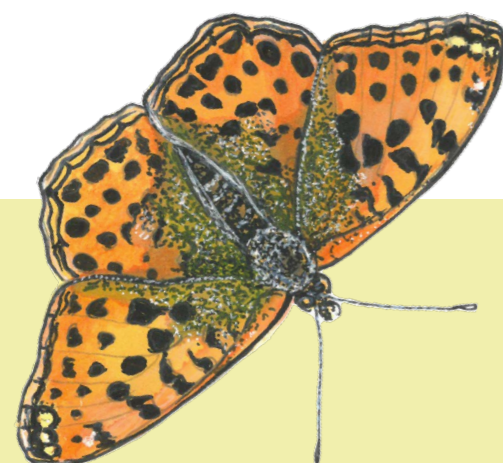
-  **18 lipca** - wyjątkowe szkolenie prowadzone przez wyjątkowych gości - **mgr Izabela Dziekańska** oraz **dr hab. Marcin Sielezniew** opowiadać będą o motylach, o sposobach ich ochrony w Polsce i Europie oraz o tym, w jaki sposób każdy z nas może zaprosić te zachwycające owady do swojego ogrodu;
-  **23 lipca** - prelekcja i wspólny spacer - najdziwniejsze sekrety biologii i ekologii motyli, cykl życiowy tych owadów oraz wielki apetyt gąsienic;

a ponadto: liczne warsztaty edukacyjne i artystyczne oraz **konkurs „Motyl w obiektywie”**.



# Tydzień Liczenia Motyli

w wielkopolskich parkach krajobrazowych



## CELE

### NAUKOWE

MONITORING ZMIAN KLIMATYCZNYCH, STOPNIA ZANIECZYSZCZENIA ŚRODOWISKA.

### EDUKACYJNE

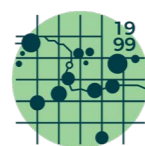
PODNOSZENIE ŚWIADOMOŚCI EKOLOGICZNEJ SPOŁECZEŃSTWA (ZARÓWNO DZIECI, MŁODZIEŻY, JAK I DOROSŁYCH) O ROLI I ZNACZENIU OWADÓW ZAPYLAJĄCYCH, ICH BIOLOGII I EKOLOGII; NAUKA ROZPOZNAWANIA GATUNKÓW.

### SPOŁECZNE

PROMOCJA *CITIZEN SCIENCE* - NAUKI OBYWATELSKIEJ. ZAANGAŻOWANIE SPOŁECZEŃSTWA W DZIAŁANIA ZWIĄZANE Z OCHRONĄ PRZYRODY - KAŻDY Z NAS MA WPŁYW NA ŚRODOWISKO I ZACHOWANIE ZASOBÓW PRZYRODNICZYCH.

### REKREACYJNE

DOSKONAŁY PRETEKST DO SPĘDZENIA CZASU NA ŁONIE PRZYRODY.



Zespół Parków  
Krajobrazowych  
Województwa Wielkopolskiego